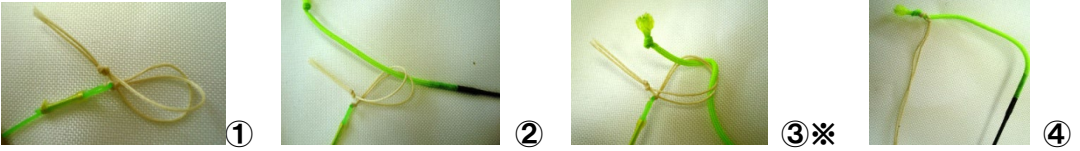


## デンカララインのセッティング方法

本製品には、ハリスは付属していません。ハリスをご用意いただき付け足してご使用下さい。

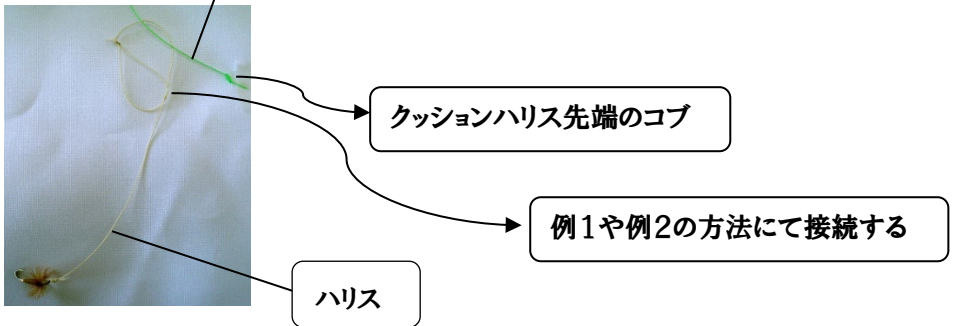
### 【竿への結び方】



※リアンを2回ぐらさせるとスッポ抜け防止になります

### 【接続図】

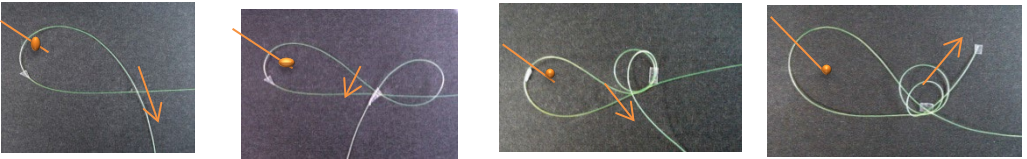
ストレートラインの下についているクッションハリス(見やすくする為太い糸を使用しています)



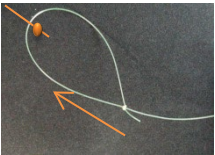
※ハリスの長さは、状況に応じ、1m、1.5m、2mと使い分けてご利用下さい

### 【クッションハリスのコブにハリスを結ぶ方法】

#### (例1) 結びコブに引っ掛けて引く方法

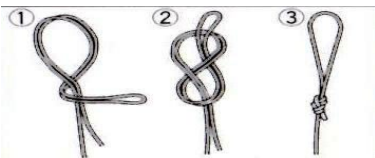


1.ハリスの糸端を折る 2.糸端を本線に1回巻きつける 3.2 同様にもう1回巻きつける 4.できた二重の輪に糸端を通す



5.大きな輪を引き締めて完成

#### (例2) チチワを作ってコブに通す方法



ハリスの先端に、①②③の順番でチチワを作り、クッションハリスの結びコブに、上記接続図の様に通して接続する

### 【毛バリの取り付け】

